

LA TANNERIE VÉGÉTALE MEDIA KIT

SCIENCE - NATURE - CHANGEMENT

WWW.LA-TANNERIE-VEGETALE.FR
CONTACT@LA-TANNERIE-VEGETALE.FR



MOT DE LA FONDATRICE

“

La marché du cuir fait face à un dilemme de taille... D'un côté le cuir animal, matière la plus polluante nécessitant des dizaines de mètres cube d'eau et produits chimiques. De l'autre, des similis cuirs composés en majorité de plastique.

Face à ce constat j'ai décidé en 2016, de repenser le cuir avec mon œil scientifique et ma sensibilité à l'écoconception. J'ai ainsi imaginé une matière végétale innovante, largement industrialisable et pouvant s'adapter aux matières premières disponibles localement dans chaque zone géographique.

Si il me tenait à cœur de créer une entreprise à forte responsabilité environnementale, il s'agissait aussi d'accompagner les humains, leur permettre d'exprimer leur créativité et leurs valeurs : celles du monde de demain.

Ainsi, je veux que les talents impliqués dans le développement de La Tannerie Végétale en ressortent riches d'une expérience collaborative bienveillante et inspirés à reproduire des modes de pensée vertueux dans le futur.

Fanny Deléage
Docteur en chimie des matériaux



LA TANNERIE
VÉGÉTALE

Le Beau est Bio-Circulaire



MANIFESTE



La Tannerie Végétale est née de l'envie de faire les choses bien, vraiment bien. Mais aussi d'un constat simple : la fin de vie des matériaux doit être au cœur des stratégies RSE, en particulier dans le secteur de la mode et du luxe. Le zéro pollution (miroplastiques, molécules toxiques et CMR...) doit devenir la norme.

Durant des années de recherche et développement nous avons souhaité tenir la promesse d'une matière 100% naturelle capable de rappeler l'aspect du cuir, sa noblesse et sa durabilité. Sans concession. Et nous avons réussi.

Désormais, La Tannerie Végétale devient un partenaire clé des maisons de luxe en les accompagnant dans leur transition environnementale et en leur proposant des innovations durables nobles et uniques au monde.



La Tannerie Végétale emerged from a profound commitment to excellence, a dedication to doing things right, truly right. It also stems from a fundamental realization: the lifecycle of materials must be central to corporate social responsibility strategies, especially within the realms of fashion and luxury. The vision of zero pollution—free from microplastics, toxic substances, and CMRs—must evolve into the standard we all strive for.

Through years of dedicated research and development, we have remained steadfast in our commitment to deliver a 100% natural material that beautifully mirrors the elegance, richness, and resilience of leather. Without compromise. And we have triumphed.

From this moment forward, La Tannerie Végétale is stepping into the role of a vital ally for luxury brands, guiding them through their journey of environmental transformation and presenting them with exquisite and unparalleled sustainable innovations in the world.



LA TANNERIE
VÉGÉTALE

Le Beau est Bio-Circulaire

L'ÉQUIPE

FANNY DELÉAGE

CEO / Co-inventor

Master Business: CPA 2024

CIFRE PhD, engineer

10 years' experience biopolymers project manager



YVAN CHALAMET

Co-inventor / Associate

Researcher @ UJM/IMP (UMR CNRS)

25 years in polymer science, chemistry and processes



MARC CESTARI

Project Director

Arts&Métiers engineer, 23 years in strategic project management

GERFLOR, VOLVO



ISABELLE FONTAN & SIXTINE DE CHATEAUNEUF RANDON

Biocircular manager

Agro. and green chemistry engineer



INES ALVEZ DA CRUZ

Application engineer

ENSCM engineer – Materials chemistry



CORENTIN FERNANDES

R&D Technician

Ecoconception engineer, HUTCHINSON



CHARLOTTE MANOHA

CIFRE PhD student

INSA engineer



NOTRE HISTOIRE

2016

Prise de conscience écologique de la fondatrice, qui mesure l'impact dévastateur des cuirs et similis sur notre environnement.

Si l'on peut fabriquer de la "viande végétale", peut-on aussi fabriquer un "cuir végétal" à base de protéines végétales?

2019

Le projet devient réalité, les premiers tests en laboratoire aboutissent ! Nous sommes les finalistes de Lyon StartUp et lauréats de l'appel à projet Tech4Earth (SATT Pulsalys).

2020

Nous obtenons la bourse French Tech Emergence de BPI France et la SATT Pulsalys entre au capital.

Notre brevet est déposé.

2021

Nous sommes les lauréats du concours d'innovation i-Lab de BPI France récompensant les start-ups technologiques à fort potentiel.

Notre équipe compte désormais 5 personnes.

2022

Nous levons des fonds afin de nous installer dans notre atelier dans la banlieue Lyonnaise.

Le premier scaleup de La Tannerie Végétale s'amorce

2023

Une année charnière pour LTV, le scaleup nous demande de nous réinventer. Les parties prenantes nous aident à ne rien lâcher.

2024

Nos efforts portent leurs fruits. Phyli est plus belle que jamais, La matière prend des couleurs, et l'enthousiasme rayonne dans tout l'atelier!

OUR LEGACY

2016

The founder's ecological consciousness reflects a deep understanding of the destructive effects that leathers and imitations have on our planet.

If, from the wonders of plant proteins, we can create “plant-based meat”, can we also craft “plant-based leather” ?

2019

The project is transforming into a reality, with the initial laboratory tests proving successful! We are proud to be the finalists of Lyon StartUp and the winners of the Tech4Earth call for projects (SATT Pulsalys).

2020

We proudly secure the French Tech Emergence grant from BPI France, and SATT Pulsalys joins us as a valued partner in our journey.

Our patent has been successfully filed.

2021

We proudly stand as the champions of the BPI France i-Lab innovation competition, celebrating high-potential technology start-ups.

Our team has grown to include 5 remarkable individuals.

2022

We are gathering resources to establish our workshop in the beautiful suburbs of Lyon.

The inaugural scaleup of La Tannerie Végétale commences.

2023

A transformative year for LTV, the scaleup calls upon us to redefine our essence. Support from stakeholders empowers us to persevere.

2024

Our endeavors are yielding results. Phyllis shines with unparalleled beauty, her vibrant colors blossoming, and a wave of enthusiasm flows through the workshop.

LA PROMESSE

•



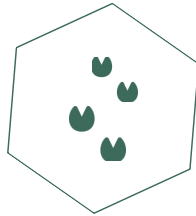
LOW CARBON
FOOTPRINT



MADE IN FRANCE



COMPOSTABLE
RECYCLABLE*



CRUELTY-FREE



NO PLASTIC
NO SOLVENT

RESISTANCE

AESTHETICISM

WORKABILITY

INDUSTRIALISABLE

BUT ABOVE ALL, A **TAILOR-MADE** MATERIAL
FOR A NEW **IDENTITY**

PHYLI

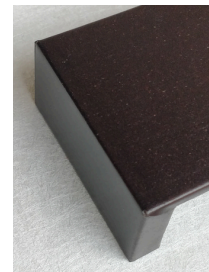
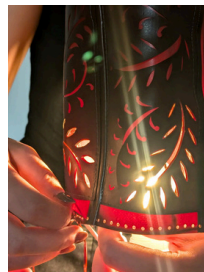
•



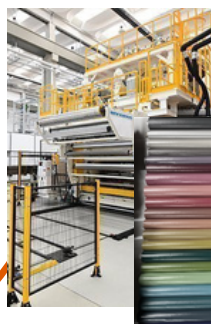
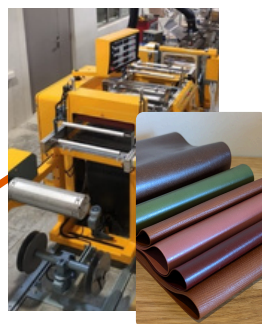
RESISTANCE



WORKABILITY



INDUSTRIALISABLE



COMPOSITION



Phyli fait partie d'une toute nouvelle espèce de matière souple, que nous avons nommée **Bio-Circulaire**.

Complètement naturelle, elle est biosourcée à plus de 90%; les 10% restant étant des pigments et charges minérales (poudres de roches).

Sans modification chimique irréversible, elle conserve ses propriétés de compostabilité et de recyclabilité.

L'interaction brevetée entre la matrice protéique et les tanins consolide le réseau et le rend résistant aux sollicitations mécaniques, mais aussi aux dégradations liées au temps, à la lumière et aux champignons.

Phyli est donc conçue pour maximiser le temps d'utilisation, tout en ne laissant aucune pollution en fin de vie.

PHYLI

Protéines végétales

Ces biopolymères naturels, coproduits des céréales et oléagineuses, *confèrent sa structure à Phyli*

Assouplissants

Polyols, acides gras et dérivés, coproduits de l'huilerie et du bois. *Ils permettent à Phyli d'être souple et recyclable.*

Tanins végétaux

Polyphénols extraits de plantes, marcs ou déchets agroalimentaires, *ils confèrent sa durabilité à Phyli*

Texturants

Charges cellulosiques et minérales, Correcteurs de pH, *ils modulent la main de Phyli en lui assurant résistance à l'humidité.*

Colorants et pigments

Extraits de plantes, déchets agroalimentaires ou Pigments minéraux, *ils colorent Phyli*



LA TANNERIE
VÉGÉTALE

COMPOSITION.



Phyli represents a groundbreaking evolution in flexible materials, a creation we proudly call Bio-Circular.

Entirely natural, it consists of over 90% bio-sourced materials, with the remaining 10% made up of pigments and mineral fillers (rock powders).

Without permanent chemical alteration, **it maintains its compostability and recyclability attributes.**

The patented synergy between the protein matrix and the tannins fortifies the network, rendering it resilient against mechanical stress, as well as the degradation associated with time, light, and fungi.

Phyli is crafted to extend usage time to its fullest potential, ensuring that it leaves behind **a legacy free of pollution when its journey comes to an end.**

PHYLI

Plant-based proteins

These remarkable natural biopolymers, co-products of cereals and oilseeds, provide Phyli with its unique structure.

Fabric enhancers

Polyols, fatty acids, and their derivatives, co-products of oil and wood, empower Phyli with flexibility and recyclability.

Texturants

Cellulosic and mineral additives, pH adjusters,

They enhance Phyli's hand, ensuring its resilience against humidity.

Plant-based tannins

Polyphenols derived from plants, marcs, or agri-food waste bestow Phyli with its remarkable durability.

Colors and hues

Plant extracts, agricultural byproducts, or mineral pigments, they bring vibrant hues to Phyli.



LA TANNERIE
VÉGÉTALE

SUR-MESURE



La technologie employée nous permet d'ajuster la matière aux souhaits de nos clients.

Exemples d'ingrédients valorisés:

- marc de raisin pour l'emballage d'un spiritueux
- les fèves de cacao ou le marc de café pour les coffrets à chocolat
- le tourteau de tournesol
- la peau et pépins de fruits

PHYLI

Nature des ingrédients

Du moment que la fonctionnalité des ingrédients est respectée, Phyli peut être fabriquée de différentes sources. Ainsi, les coproduits et déchets de vos productions peuvent être valorisés.

Main

Selon la proportion d'assouplissants et de tanins, Phyli peut être formulée pour différentes applications, des plus souples aux plus caoutchoutiques.

Couleur

Votre couleur signature peut être retrouvée. La translucidité de Phyli peut également susciter la surprise.

Grainage

La texture donnera du style à votre matière

Epaisseur

De 0.5 à 1.0mm, ou selon vos envies.



LA TANNERIE
VÉGÉTALE

BESPOKE CREATIONS.



The technology we employ empowers us to tailor the material to the desires of our customers.

Examples of cherished components:

- grape pomace for packaging a spirit
- cocoa beans or coffee grounds for delightful chocolate boxes
- sunflower oil meal, peel and pips, and more...

PHYLI

Essence of components

As long as we honor the functionality of the ingredients, Phyli can be crafted from a variety of sources. In this manner, the by-products and waste generated from your production can be reclaimed.

Main

Depending on the balance of softeners and tannins, Phyli can be crafted for a variety of applications, ranging from the most supple to the most resilient.

Color

Your signature color awaits discovery. Phyli's ethereal quality can also evoke astonishment.

Grainage

The texture will infuse your material with style.

Thickness

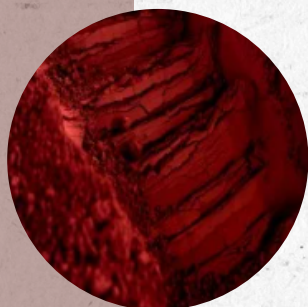
From 0.5 to 1.0mm, or however you desire.



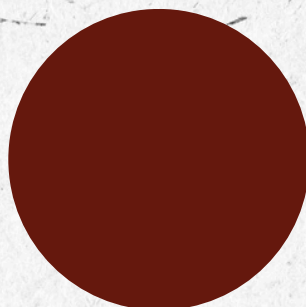
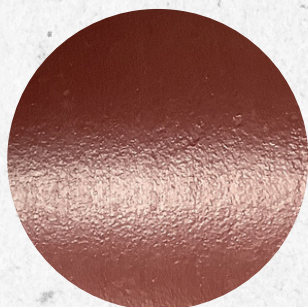
LA TANNERIE
VÉGÉTALE



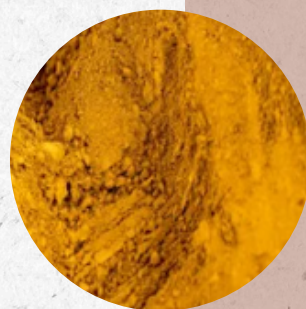
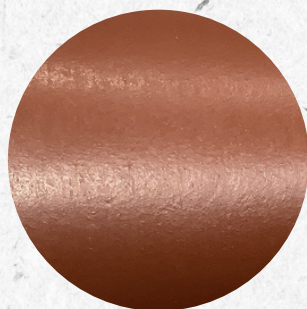
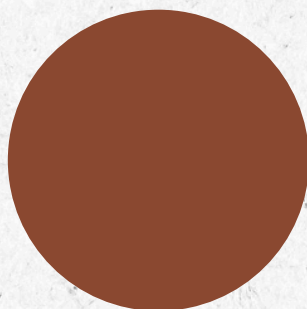
Carmin de vigne



#65180D



Brun mielleux

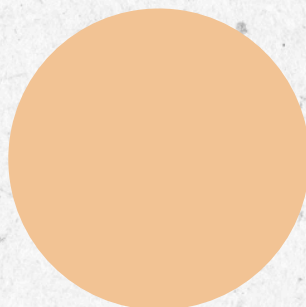


#8A4830

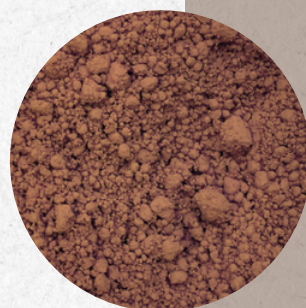
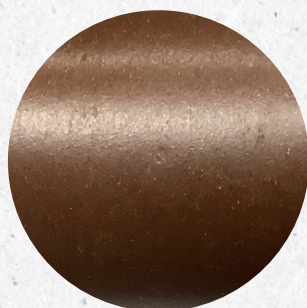
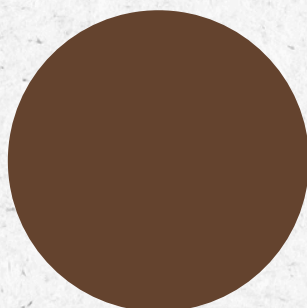
Beige lumière



#F2C394



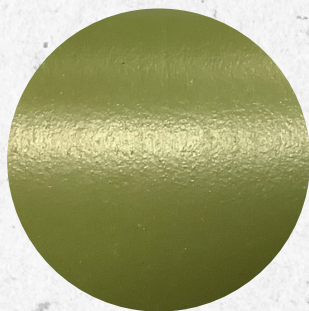
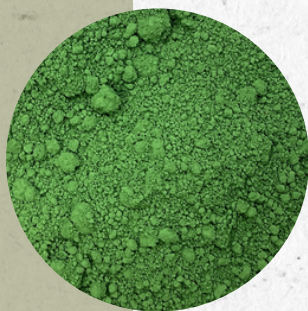
Brun gourmet



#64432E

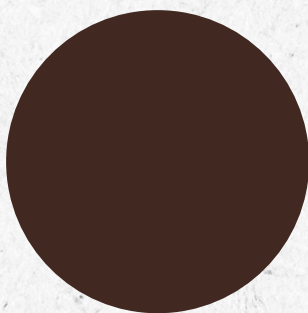


Olive cendrée



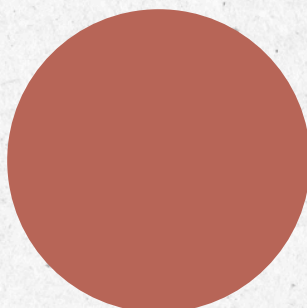
#6D7034

Brun ébène



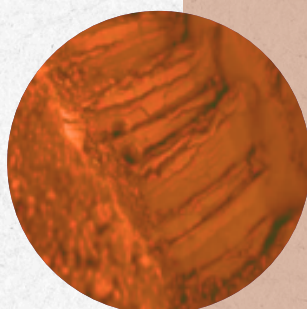
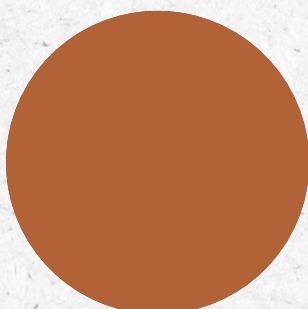
#412922

Rose poudré



#B76557

Braise d'argile



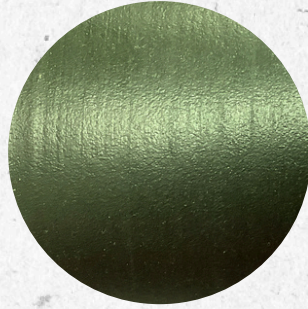
#B16237



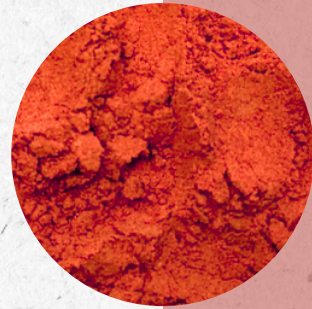
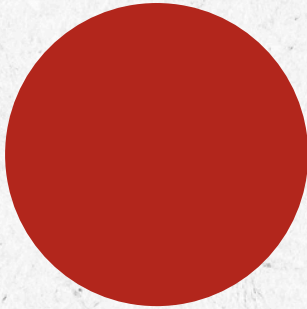
Essence de sapin



#3C531C



Rouge crépuscule

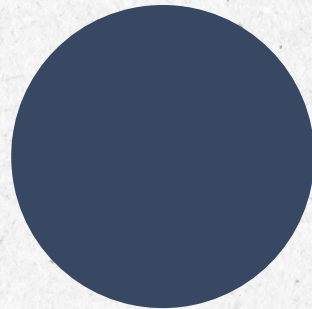
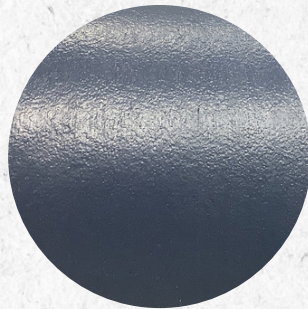


#B2261C

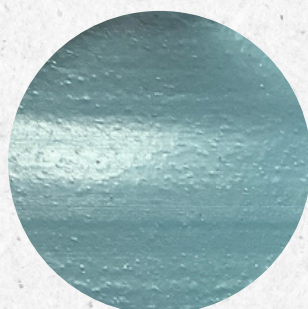
Nuit de tempête



#384862



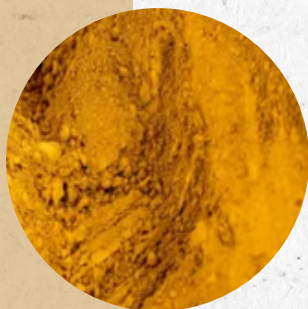
Mer du sud



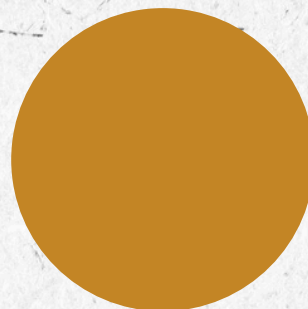
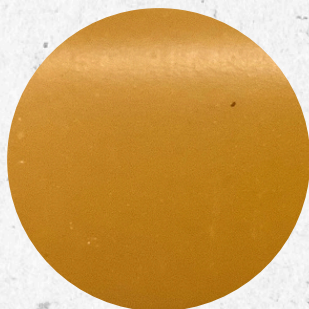
#588F94



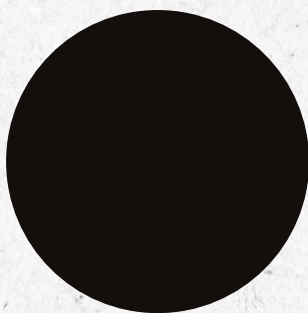
Or épicié



#C38525



Terre de basalt

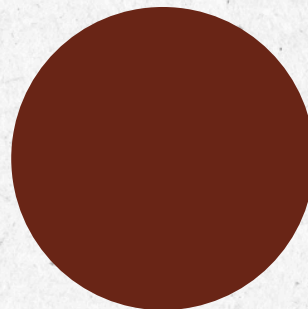
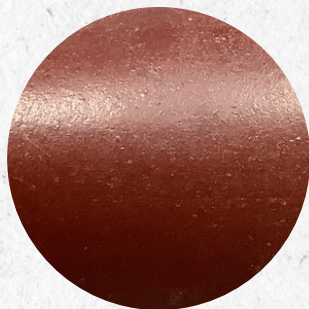


#140E0C

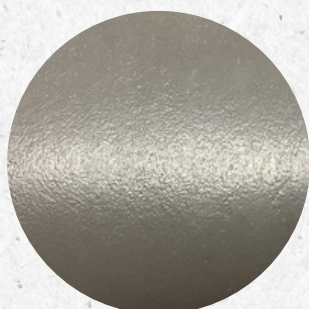
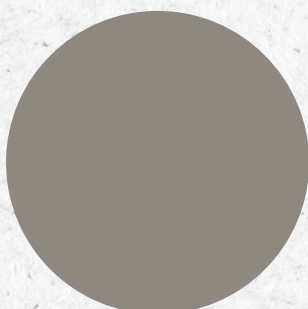
Acajou flamboyant



#CEB69E



Gris d'argent



#8F8880